



FAG Tillbehör

Klämhylsor

FAG tillbehörsdelar, dvs klämhylsor, avdragshylsor, axelmuttrar, låsbrickor och låskrampor måste beställas separat.

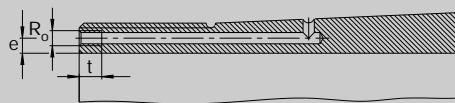
Klämhylsor

Klämhylsor används för att montera lager med koniskt hål på cylindriska axlar (se även sid 136). För axlarna tillåts större diametertoleranser än om lagret monteras direkt på axeln (axeltoleranser sid 106 till 110). Klämhylsor levereras komplett med mutter och låsbricka.

FAG leveransprogram omfattar klämhylsor för metriskas axlar och för axlar i tumdimensioner. Huvudmått för klämhylsor för metriskas axlar enligt DIN 5414 (utgåva 02.93) och enligt ISO 113/1 (f.n. utkast).

Montering och demontering av stora lager underlättas genom hydraulikmetoden (se även sid 136 och 139). För dessa fall finns klämhylsor med oljespår och pumpanslutningar (efterbeteckning HG). I nedanstående tabell visas gängorna för pumpanslutningen.

▼ Anslutningsganga för klämhylsor



Beteckning **Anslutningsmått för pump för hydraulisk klämhylsa**

Beteckning		Anslutningsmått för pump för hydraulisk klämhylsa			
från	t.o.m.	R ₀	e	t	Antal
		mm			
H3032HG H3132HG	H3060HG H3160HG H3260HG	M6	4,2	7	1
H2332HG	H2356HG				
H3964HG H3064HG H3164HG H3264HG	H3984HG H3084HG H3184HG H3284HG	M6	3,5	7	1
H3988HG H3088HG H3188HG H3288HG	H39/500HG H30/500HG H31/500HG H32/500HG	M8	6,5	12	1
H39/530HG H30/530HG	H39/560HG H30/560HG	M8	6	12	1
H39/600HG H30/600HG		G ¹ / ₈	8	12	1
H39/630HG H30/630HG		M8	6	12	1
H39/670HG H30/670HG	H39/750HG H30/750HG	G ¹ / ₈	8	12	1
H39/800HG H30/800HG	H39/1000HG H30/1000HG	G ¹ / ₈	10	12	1
H39/1060HG H30/1060HG		G ¹ / ₄	12	15	1



Klämhylsor med muttrar och låselement



H30 d₁ ≤ 180 mm
H31 d₁ ≤ 260 mm
H2, H3, H23
konicitet 1:12



H30 d₁ > 180 mm
H31 d₁ > 260 mm
H39, H32
konicitet 1:12



H240 d₁ ≤ 280 mm
H241 d₁ ≤ 280 mm
konicitet 1:30
på förfrågan



H240 d₁ > 280 mm
H241 d₁ > 280 mm
konicitet 1:30
på förfrågan

FAG Tillbehör

Avdragshylsor

Avdragshylsor

Med avdragshylsor fixeras lager med koniskt hål på cylindriska axlar (se även sid 136). Lagret stödjer sig mot en axelskuldra; den koniska hylsan trycks så långt in i lagerhålet att den nödvändiga radialglappminskningen uppnås.

Huvudmått för avdragshylsor enligt DIN 5416 (utgåva 02.93). Avdragshylsor enligt ISO 113/1 (f.n. utkast) kommer delvis att ha andra gängor (känns igen via efterbeteckningen G).

Anslutningsmått för avdragshylsor med oljespår och pumpanslutning (efterbeteckning H) finns i nedanstående tabell.

Avdragshylsor

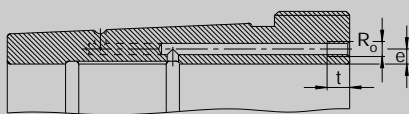


AH(X)39, AH(X)30,
AH(X)31, AH(X)32,
AH(X)3, AH(X)23
konicitet 1:12



AH240, AH241
konicitet 1:30

▼ Anslutningsgänga hos avdragshylsor



Beteckning

Anslutningsmått för pump för hydraulisk avdragshylsa

Beteckning		Anslutningsmått för pump för hydraulisk avdragshylsa							
från	t.o.m.	R ₀	e	t	Antal				
		mm							
AH3032H	AH3040H	M6	4,2	7	1*)				
AH3132AH	AH3140H	M6	4,5	7	1*)				
AH3232H	AH3240H								
AH2332H	AH2340H								
AH2236H	AH2240H								
AH24044H	AH24064H	M6	8	7	2				
AH24144H									
AH3988H	AH39/500H	G ¹ / ₈	8,5	12	2				
AH3044H	AHX30/500H								
AH3144H	AHX31/500H								
AH3260H	AHX32/500H								
AH2344H	AH2356H								
AH24068H	AH240/500H								
AH24148H	AH241/500H								
AH39/530H						G ¹ / ₄	10	15	2
AH30/530AH									
AH39/560H	AH39/670H					G ¹ / ₄	12	15	2
AH30/560AH	AH30/670AH								
AH39/710H	AH39/1400H	G ¹ / ₄	15	15	2				
AH30/710AH	AH30/1120AH								

*) ställs om till 2

FAG Tillbehör

Låsmuttrar · Låselement

Låsmuttrar

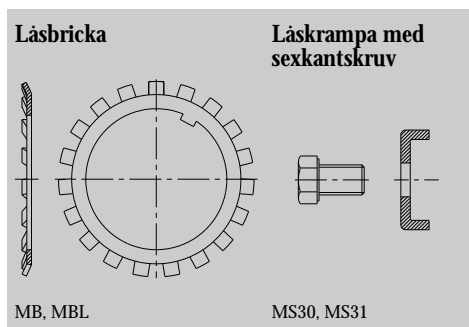
Med låsmuttern låses lagret på axeln eller på en klämhylsa (mutter och låselement levereras tillsammans med hylsan). Låsmuttrar kan även användas för montering och demontering av lager på avdragshylsor eller koniska axeltappar.

Låsmuttern har fyra eller åtta likformigt fördelade spår i mantelytan passande för en haknyckel (FAG haknycklar jfr även publ. nr WL 80 200/3).

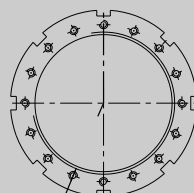
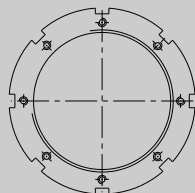
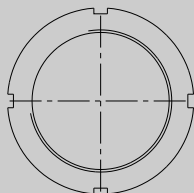
Mutterns dimensioner stämmer överens med DIN 981 (utgåva 02.93). Muttrar enligt ISO 2982 (f.n. utkast) kommer delvis att ha andra gängor (känns igen på efterbeteckningen G).

Låsbrickor, låskrampor

För mindre låsmuttrar används låsbrickor (beteckning MB, MBL). Låskrampor (beteckning MS) som griper in i slitsen på hylsan och ett spår på muttern passar till större muttrar.



Låsmuttrar

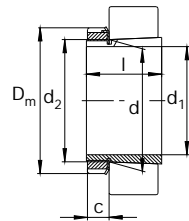


KM, KML, HM, HML, HMLL

HM30, HM31

HM30H, HM31H
Gånghål
för monteringskruvar

FAG Klämhylsor med mutter och låsning



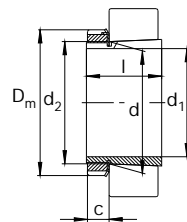
Axel	Mått					Gänga	Beteckning	Mutter	Låsbricka	Massa ≈	
	d	d ₁	D _m	l	c ≈						Klämhylsa komplett
mm	in	mm									
17		20	17	32	24	7	M20x1	H204	KM4	MB4A	0,041
		20	17	32	28	7	M20x1	H304	KM4	MB4A	0,045
		20	17	32	31	7	M20x1	H2304	KM4	MB4A	0,049
20		25	20	38	26	9	M25x1.5	H205	KM5	MB5A	0,07
		25	20	38	29	9	M25x1.5	H305	KM5	MB5A	0,075
		25	20	38	35	9	M25x1.5	H2305	KM5	MB5A	0,087
25		30	25	45	27	9	M30x1.5	H206	KM6	MB6A	0,099
		30	25	45	31	9	M30x1.5	H306	KM6	MB6A	0,109
		30	25	45	38	9	M30x1.5	H2306	KM6	MB6A	0,126
1		30	25,4	45	27	9	M30x1,5	H206.100	KM6	MB6A	0,099
		30	25,4	45	31	9	M30x1,5	H306.100	KM6	MB6A	0,105
30		35	30	52	29	10	M35x1.5	H207	KM7	MB7A	0,125
		35	30	52	35	10	M35x1.5	H307	KM7	MB7A	0,142
		35	30	52	43	10	M35x1.5	H2307	KM7	MB7A	0,165
1 1/4		40	31,75	58	31	11	M40x1,5	H208.104	KM8	MB8A	0,215
		40	31,75	58	36	11	M40x1,5	H308.104	KM8	MB8A	0,237
35		40	35	58	31	11	M40x1,5	H208	KM8	MB8A	0,174
		40	35	58	36	11	M40x1,5	H308	KM8	MB8A	0,189
		40	35	58	46	11	M40x1,5	H2308	KM8	MB8A	0,224
1 1/2		45	38,1	65	33	12	M45x1.5	H209.108	KM9	MB9A	0,257
		45	38,1	65	39	12	M45x1.5	H309.108	KM9	MB9A	0,284
		45	38,1	65	50	12	M45x1.5	H2309.108	KM9	MB9A	0,326
40		45	40	65	33	12	M45x1.5	H209	KM9	MB9A	0,227
		45	40	65	39	12	M45x1.5	H309	KM9	MB9A	0,248
		45	40	65	50	12	M45x1,5	H2309	KM9	MB9A	0,28
1 3/4		50	44,45	70	35	13	M50x1,5	H210.112	KM10	MB10A	0,285
		50	44,45	70	42	13	M50x1,5	H310.112	KM10	MB10A	0,316
45		50	45	70	35	13	M50x1.5	H210	KM10	MB10A	0,274
		50	45	70	42	13	M50x1.5	H310	KM10	MB10A	0,303
		50	45	70	55	13	M50x1,5	H2310	KM10	MB10A	0,362
50		55	50	75	37	14	M55x2	H211	KM11	MB11A	0,308
		55	50	75	45	14	M55x2	H311	KM11	MB11A	0,345
		55	50	75	59	14	M55x2	H2311	KM11	MB11A	0,42

FAG Klämhylsor med mutter och låsning

Axel	Mått					Gänga	Beteckning			Massa ≈ kg	
	d	d ₁	D _m	l	c ≈		d ₂	Klämhylsa komplett FAG	Mutter FAG		Låsbricka FAG
mm	in	mm									
2		55	50,8	75	37	14	M55x2	H211.200	KM11	MB11A	0,29
		55	50,8	75	45	14	M55x2	H311.200	KM11	MB11A	0,323
		55	50,8	75	59	14	M55x2	H2311.200	KM11	MB11A	0,391
55		60	55	80	38	14	M60x2	H212	KM12	MB12A	0,346
		60	55	80	47	14	M60x2	H312	KM12	MB12A	0,394
		60	55	80	62	14	M60x2	H2312	KM12	MB12A	0,481
2 1/4		65	57,15	85	40	15	M65x2	H213.204	KM13	MB13A	0,483
		65	57,15	85	50	15	M65x2	H313.204	KM13	MB13A	0,561
60		65	60	85	40	15	M65x2	H213	KM13	MB13A	0,401
		65	60	85	50	15	M65x2	H313	KM13	MB13A	0,458
		65	60	85	65	15	M65x2	H2313	KM13	MB13A	0,557
		70	60	92	41	15	M70x2	H214	KM14	MB14A	0,593
		70	60	92	52	15	M70x2	H314	KM14	MB14A	0,723
		70	60	92	68	15	M70x2	H2314	KM14	MB14A	0,897
2 7/16		75	61,91	98	55	16	M75x2	H315.207	KM15	MB15A	0,964
2 1/2		75	63,5	98	43	16	M75x2	H215.208	KM15	MB15A	0,758
		75	63,5	98	55	16	M75x2	H315.208	KM15	MB15A	0,896
		75	63,5	98	73	16	M75x2	H2315.208	KM15	MB15A	1,14
65		75	65	98	43	16	M75x2	H215	KM15	MB15A	0,707
		75	65	98	55	16	M75x2	H315	KM15	MB15A	0,831
		75	65	98	73	16	M75x2	H2315	KM15	MB15A	1,05
2 3/4		80	69,85	105	46	18	M80x2	H216.212	KM16	MB16A	0,888
		80	69,85	105	59	18	M80x2	H316.212	KM16	MB16A	1,04
70		80	70	105	46	18	M80x2	H216	KM16	MB16A	0,882
		80	70	105	59	18	M80x2	H316	KM16	MB16A	1,03
		80	70	105	78	18	M80x2	H2316	KM16	MB16A	1,28
2 15/16		85	74,61	110	63	19	M85x2	H317.215	KM17	MB17A	1,2
75		85	75	110	50	19	M85x2	H217	KM17	MB17A	1,02
		85	75	110	63	19	M85x2	H317	KM17	MB17A	1,18
		85	75	110	82	19	M85x2	H2317	KM17	MB17A	1,45

På förfrågan kan även andra utföranden levereras.

FAG Klämhylsor med mutter och låsning



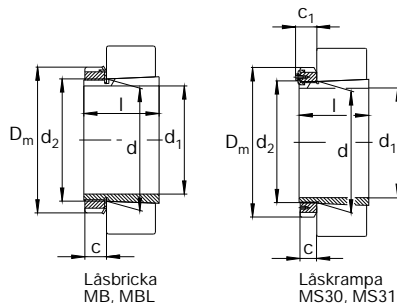
Axel	Mått					Gänga	Beteckning	Mutter	Låsbricka	Massa ≈	
	d	d ₁	D _m	l	c						d ₂
mm	in	mm			≈		FAG	FAG	FAG		
3		85	76,2	110	50	19	M85x2	H217.300	KM17	MB17A	0,964
		85	76,2	110	63	19	M85x2	H317.300	KM17	MB17A	1,11
		85	76,2	110	82	19	M85x2	H2317.300	KM17	MB17A	1,36
80		90	80	120	52	19	M90x2	H218	KM18	MB18A	1,19
		90	80	120	65	19	M90x2	H318	KM18	MB18A	1,37
		90	80	120	86	19	M90x2	H2318	KM18	MB18A	1,69
3 1/4		90	82,55	120	52	19	M90x2	H218.304	KM18	MB18A	1,06
		90	82,55	120	65	19	M90x2	H318.304	KM18	MB18A	1,2
85		95	85	125	55	20	M95x2	H219	KM19	MB19A	1,37
		95	85	125	68	20	M95x2	H319	KM19	MB19A	1,56
		95	85	125	90	20	M95x2	H2319	KM19	MB19A	1,92
3 7/16		100	87,31	130	71	21	M100x2	H320.307	KM20	MB20A	1,9
3 1/2		100	88,9	130	58	21	M100x2	H220.308	KM20	MB20A	1,56
		100	88,9	130	71	21	M100x2	H320.308	KM20	MB20A	1,78
		100	88,9	130	97	21	M100x2	H2320.308	KM20	MB20A	2,28
90		100	90	130	58	21	M100x2	H220	KM20	MB20A	1,49
		100	90	130	71	21	M100x2	H320	KM20	MB20A	1,69
		100	90	130	76	21	M100x2	H3120	KM20	MB20A	1,8
		100	90	130	97	21	M100x2	H2320	KM20	MB20A	2,15
95		105	95	140	60	20	M105x2	H221	KM21	MB21	1,72
		105	95	140	74	20	M105x2	H321	KM21	MB21	1,95
100		110	100	145	63	21	M110x2	H222	KM22	MB22	1,93
		110	100	145	77	21	M110x2	H322	KM22	MB22	2,18
		110	100	145	81	21	M110x2	H3122	KM22	MB22	2,25
		110	100	145	105	21	M110x2	H2322	KM22	MB22	2,74
3 15/16		110	100,01	145	77	21	M110x2	H322.315	KM22	MB22	2,18
4		110	101,6	145	77	21	M110x2	H322.400	KM22	MB22	2,03
		110	101,6	145	105	21	M110x2	H2322.400	KM22	MB22	2,53
4 1/4		120	107,95	155	88	22	M120x2	H3124.404	KM24	MB24	2,88

FAG Klämhylsor med mutter och låsning

Axel	Mått					Gänga	Beteckning	Mutter	Låsbricka	Massa ≈ kg	
	d	d ₁	D _m	l	c ≈						d ₂
mm	in	mm									
110		120	110	145	72	22	M120x2	H3024	KML24	MBL24	1,93
		120	110	155	88	22	M120x2	H3124	KM24	MB24	2,64
		120	110	155	112	22	M120x2	H2324	KM24	MB24	3,19
4 ⁷ / ₁₆		130	112,71	165	92	23	M130x2	H3126.407	KM26	MB26	3,95
4 ¹ / ₂		130	114,3	165	92	23	M130x2	H3126.408	KM26	MB26	3,75
		130	114,3	165	121	23	M130x2	H2326.408	KM26	MB26	4,72
115		130	115	155	80	23	M130x2	H3026	KML26	MBL26	2,85
		130	115	165	92	23	M130x2	H3126	KM26	MB26	3,66
		130	115	165	121	23	M130x2	H2326	KM26	MB26	4,6
125		140	125	165	82	24	M140x2	H3028	KML28	MBL28	3,16
		140	125	180	97	24	M140x2	H3128	KM28	MB28	4,34
		140	125	180	131	24	M140x2	H2328	KM28	MB28	5,55
4 ¹⁵ / ₁₆		140	125,41	180	97	24	M140x2	H3128.415	KM28	MB28	4,28
5		140	127	180	97	24	M140x2	H3128.500	KM28	MB28	4,04
		140	127	180	131	24	M140x2	H2328.500	KM28	MB28	5,14
135		150	135	180	87	26	M150x2	H3030	KML30	MBL30	3,89
		150	135	195	111	26	M150x2	H3130	KM30	MB30	5,52
		150	135	195	139	26	M150x2	H2330	KM30	MB30	6,63
5 ⁷ / ₁₆		160	138,11	210	119	28	M160x3	H3132.507	KM32	MB32	8,05
5 ¹ / ₂		160	139,7	210	119	28	M160x3	H3132.508	KM32	MB32	7,73
140		160	140	190	93	28	M160x3	H3032	KML32	MBL32	5,21
		160	140	210	119	28	M160x3	H3132	KM32	MB32	7,67
		160	140	210	147	28	M160x3	H2332	KM32	MB32	9,14
150		170	150	200	101	29	M170x3	H3034	KML34	MBL34	5,99
		170	150	220	122	29	M170x3	H3134	KM34	MB34	8,38
		170	150	220	154	29	M170x3	H2334	KM34	MB34	10,2
5 ¹⁵ / ₁₆		170	150,81	220	122	29	M170x3	H3134.515	KM34	MB34	8,2
6		170	152,4	220	122	29	M170x3	H3134.600	KM34	MB34	7,83

På förfrågan kan även andra utföranden levereras.

FAG Klämhylsor med mutter och låsning



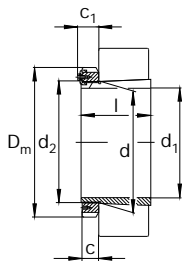
Axel	Mått						Gånga	Beteckning				Massa ≈ kg
	d	d ₁	D _m	l	c ≈	c ₁ ≈		d ₂	Klämhylsa komplett FAG	Mutter FAG	Låsbricka Låskrampa FAG	
160	180	160	210	109	30		M180x3	H3036	KML36	MBL36		6,83
	180	160	230	131	30		M180x3	H3136	KM36	MB36		9,5
	180	160	230	161	30		M180x3	H2336	KM36	MB36		11,3
170	190	170	220	112	31		M190x3	H3038	KML38	MBL38		7,45
	190	170	240	141	31		M190x3	H3138	KM38	MB38		10,8
	190	170	240	169	31		M190x3	H2338	KM38	MB38		12,6
180	200	180	240	120	32		M200x3	H3040	KML40	MBL40		9,19
	200	180	250	150	32		M200x3	H3140	KM40	MB40		12,1
	200	180	250	176	32		M200x3	H2340	KM40	MB40		13,9
200	220	200	260	126	30	40	Tr220x4	H3044X	HM3044	MS3044	M6x10	10,3
	220	200	280	161	35		Tr220x4	H3144X	HM44T	MB44		14,9
	220	200	280	186	35		Tr220x4	H2344XHG	HM44T	MB44		16,9
220	240	220	290	133	34	45	Tr240x4	H3048	HM3048	MS3048	M8x16	13,2
	240	220	300	172	37		Tr240x4	H3148X	HM48T	MB48		17,6
	240	220	300	199	37		Tr240x4	H2348XHG	HM48T	MB48		20
240	260	240	310	145	34	45	Tr260x4	H3052X	HM3052	MS3048	M8x16	15,3
	260	240	330	190	38		Tr260x4	H3152X	HM52T	MB52		22,4
	260	240	330	211	38		Tr260x4	H2352XHG	HM52T	MB52		24,6
260	280	260	330	152	38	49	Tr280x4	H3056	HM3056	MS3056	M8x16	17,7
	280	260	350	195	39		Tr280x4	H3156X	HM56T	MB56		25,1
	280	260	350	224	39		Tr280x4	H2356XHG	HM56T	MB56		28,4
280	300	280	360	168	42	53	Tr300x4	H3060	HM3060	MS3060	M8x16	22,8
	300	280	380	208	40	53	Tr300x4	H3160HG	HM3160	MS3160	M10x18	30,2
	300	280	380	240	40	53	Tr300x4	H3260HG	HM3160	MS3160	M10x18	34,1
300	320	300	380	171	42	54	Tr320x5	H3064HG	HM3064	MS3064	M8x16	24,6
	320	300	400	226	42	56	Tr320x5	H3164HG	HM3164	MS3164	M10x18	34,9
	320	300	400	258	42	56	Tr320x5	H3264HG	HM3164	MS3164	M10x18	39,3
320	340	320	400	187	45	57	Tr340x5	H3068HG	HM3068	MS3064	M8x16	28,7
	340	320	440	254	55	70	Tr340x5	H3168HG	HM3168	MS3168	M12x22	49,5
	340	320	440	288	55	70	Tr340x5	H3268HG	HM3168	MS3168	M12x22	54,6
340	360	340	420	188	45	57	Tr360x5	H3072HG	HM3072	MS3072	M8x16	30,5
	360	340	460	259	58	73	Tr360x5	H3172HG	HM3172	MS3168	M12x22	54,2
	360	340	460	299	58	73	Tr360x5	H3272HG	HM3172	MS3168	M12x22	60,6

FAG Klämhylsor med mutter och låsning

Axel	Mått						Gånga		Beteckning			Massa ≈ kg
	d	d ₁	D _m	l	c ≈	c ₁ ≈	d ₂	Klämhylsa komplett FAG	Mutter FAG	Låskrampa FAG	Sexkant- skruv, självlåsande	
	mm											
360	380	360	450	193	48	62	Tr380x5	H3076HG	HM3076	MS3076	M10x18	35,8
	380	360	490	264	60	75	Tr380x5	H3176HG	HM3176	MS3176	M12x22	61,7
	380	360	490	310	60	75	Tr380x5	H3276HG	HM3176	MS3176	M12x22	69,6
380	400	380	470	210	52	66	Tr400x5	H3080HG	HM3080	MS3076	M10x18	41,3
	400	380	520	272	62	81	Tr400x5	H3180HG	HM3180	MS3180	M16x25	70,6
	400	380	520	328	62	81	Tr400x5	H3280HG	HM3180	MS3180	M16x25	81
400	420	400	490	212	52	66	Tr420x5	H3084XHG	HM3084	MS3084	M10x18	43,7
	420	400	540	304	70	89	Tr420x5	H3184HG	HM3184	MS3180	M16x25	84,2
	420	400	540	352	70	89	Tr420x5	H3284HG	HM3184	MS3180	M16x25	94
410	440	410	520	228	60	75	Tr440x5	H3088HG	HM3088	MS3088	M12x22	65,2
	440	410	560	307	70	89	Tr440x5	H3188HG	HM3188	MS3188	M16x25	104
	440	410	560	361	70	89	Tr440x5	H3288HG	HM3188	MS3188	M16x25	118
430	460	430	540	234	60	75	Tr460x5	H3092HG	HM3092	MS3088	M12x22	69,5
	460	430	580	326	75	94	Tr460x5	H3192HG	HM3192	MS3188	M16x25	116
	460	430	580	382	75	94	Tr460x5	H3292HG	HM3192	MS3188	M16x25	132
450	480	450	560	237	60	75	Tr480x5	H3096HG	HM3096	MS3096	M12x22	73,3
	480	450	620	335	75	94	Tr480x5	H3196HG	HM3196	MS3196	M16x25	133
	480	450	620	397	75	94	Tr480x5	H3296HG	HM3196	MS3196	M16x25	152
470	500	470	580	208	68	83	Tr500x5	H39/500HG	HM30/500	MS3096	M12x22	73,1
	500	470	580	247	68	83	Tr500x5	H30/500HG	HM30/500	MS3096	M12x22	81,8
	500	470	630	356	80	99	Tr500x5	H31/500HG	HM31/500	MS31/500	M16x25	143
	500	470	630	428	80	99	Tr500x5	H32/500HG	HM31/500	MS31/500	M16x25	166
500	530	500	630	216	68	89	Tr530x6	H39/530HG	HM30/530	MS30/530	M16x25	86,9
	530	500	630	265	68	89	Tr530x6	H30/530HG	HM30/530	MS30/530	M16x25	100
530	560	530	650	227	75	96	Tr560x6	H39/560HG	HM30/560	MS30/560	M16x25	93,3
	560	530	650	282	75	96	Tr560x6	H30/560HG	HM30/560	MS30/560	M16x25	110
560	600	560	700	239	75	96	Tr600x6	H39/600HG	HM30/600	MS30/530	M16x25	127
	600	560	700	289	75	96	Tr600x6	H30/600HG	HM30/600	MS30/530	M16x25	146
600	630	600	730	254	75	96	Tr630x6	H39/630HG	HM30/630	MS30/630	M16x25	120
	630	600	730	301	75	96	Tr630x6	H30/630HG	HM30/630	MS30/630	M16x25	136
630	670	630	780	264	80	101	Tr670x6	H39/670HG	HM30/670	MS30/670	M16x25	163
	670	630	780	324	80	101	Tr670x6	H30/670HG	HM30/670	MS30/670	M16x25	191

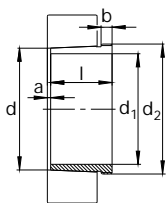
På förfrågan kan även andra utföranden levereras.

FAG Klämhylsor med mutter och lösning



Axel	Mått						Gänga	Beteckning			Självlåsande	Massa ≈ kg
	d	d ₁	D _m	l	c ≈	c ₁ ≈		d ₂	Klämhylsa komplett	Mutter		
	mm							FAG	FAG	FAG		
670	710	670	830	286	90	111	Tr710x7	H39/710HG	HM30/710	MS30/710	M16x25	196
	710	670	830	342	90	111	Tr710x7	H30/710HG	HM30/710	MS30/710	M16x25	223
710	750	710	870	291	90	111	Tr750x7	H39/750HG	HM30/750	MS30/750	M16x25	209
750	800	750	920	303	90	111	Tr800x7	H39/800HG	HM30/800	MS30/750	M16x25	258
	800	750	920	366	90	111	Tr800x7	H30/800HG	HM30/800	MS30/750	M16x25	300
800	850	800	980	308	90	115	Tr850x7	H39/850HG	HM30/850	MS30/850	M20x40*)	289
850	900	850	1030	326	100	125	Tr900x7	H39/900HG	HM30/900	MS30/850	M20x40*)	330
	900	850	1030	400	100	125	Tr900x7	H30/900HG	HM30/900	MS30/850	M20x40*)	387
900	950	900	1080	344	100	125	Tr950x8	H39/950HG	HM30/950	MS30/950	M20x40*)	362

FAG Avdragshylsor



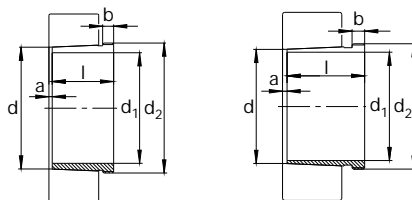
AHX31, AHX32, AH(X)3, AH(X)23
konicitet 1:12

Axel	Mått					Gänga	Massa ≈	Beteckning	
	d	d ₁	l	a ≈	b			d ₂	Avdragshylsa FAG
	mm						kg		
35	40	35	29	3	6	M45x1,5	0,09	AH308	KM9
	40	35	40	3	7	M45x1,5	0,128	AH2308	KM9
40	45	40	31	3	6	M50x1,5	0,109	AH309	KM10
	45	40	44	3	7	M50x1,5	0,164	AH2309	KM10
45	50	45	35	3	7	M55x2	0,137	AHX310	KM11
	50	45	50	3	9	M55x2	0,209	AHX2310	KM11
50	55	50	37	3	7	M60x2	0,161	AHX311	KM12
	55	50	54	3	10	M60x2	0,253	AHX2311	KM12
55	60	55	40	3	8	M65x2	0,189	AHX312	KM13
	60	55	58	3	11	M65x2	0,297	AHX2312	KM13
60	65	60	42	3	8	M75x2	0,253	AH313	KM15
	65	60	61	3	12	M75x2	0,395	AH2313	KM15
65	70	65	43	4	8	M80x2	0,28	AH314	KM16
	70	65	64	4	12	M80x2	0,466	AHX2314	KM16
70	75	70	45	4	8	M85x2	0,313	AH315	KM17
	75	70	68	4	12	M85x2	0,534	AHX2315	KM17
75	80	75	48	4	8	M90x2	0,365	AH316	KM18
	80	75	71	4	12	M90x2	0,597	AHX2316	KM18
80	85	80	52	4	9	M95x2	0,429	AHX317	KM19
	85	80	74	4	13	M95x2	0,67	AHX2317	KM19
85	90	85	53	4	9	M100x2	0,461	AHX318	KM20
	90	85	63	4	10	M100x2	0,576	AHX3218	KM20
	90	85	79	4	14	M100x2	0,779	AHX2318	KM20
90	95	90	57	4	10	M105x2	0,532	AHX319	KM21
	95	90	85	4	16	M105x2	0,886	AHX2319	KM21
95	100	95	59	4	10	M110x2	0,582	AHX320	KM22
	100	95	64	4	11	M110x2	0,65	AHX3120	KM22
	100	95	73	4	11	M110x2	0,767	AHX3220	KM22
	100	95	90	4	16	M110x2	0,998	AHX2320	KM22

På förfrågan kan även andra utföranden levereras.

¹⁾ Avdragsmuttrar måste beställas separat.

FAG Avdragshylsor



AH(X)30, AH(X)31,
AH(X)32, AHX3, AH(X)23
konicitet 1:12

AH240, AH241
konicitet 1:30

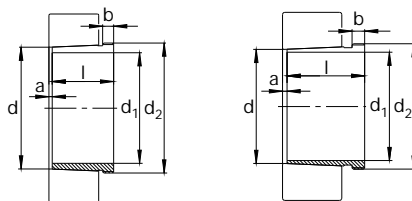
Axel	Mått					Gänga	Massa ≈	Beteckning	
	d	d ₁	l	a ≈	b			d ₂	Avdragshylsa FAG
	mm						kg		
105	110	105	63	4	12	M120x2	0,663	AHX322	KM24
	110	105	68	4	11	M120x2	0,76	AHX3122	KM24
	110	105	82	9	13	M115x2	0,73	AH24122	KM23
	110	105	82	4	11	M120x2	0,88	AHX3222A	KM24
	110	105	98	4	16	M125x2	1,35	AHX2322	KM25
115	120	115	60	4	13	M130x2	0,75	AHX3024	KM26
	120	115	73	9	13	M125x2	0,65	AH24024	KM25
	120	115	75	4	12	M130x2	0,95	AHX3124	KM26
	120	115	93	9	13	M130x2	1	AH24124	KM26
	120	115	90	4	13	M130x2	1,11	AHX3224A	KM26
	120	115	105	4	17	M135x2	1,6	AHX2324	KM27
125	130	125	67	4	14	M140x2	0,93	AHX3026	KM28
	130	125	83	10	14	M135x2	0,84	AH24026	KM27
	130	125	78	4	12	M140x2	1,08	AHX3126	KM28
	130	125	94	10	14	M140x2	1,11	AH24126	KM28
	130	125	98	4	15	M145x2	1,58	AHX3226	KM29
	130	125	115	4	19	M145x2	1,97	AHX2326	KM29
	135	140	135	68	5	14	M150x2	1,01	AHX3028
140		135	83	10	14	M145x2	0,91	AH24028	KM29
140		135	83	5	14	M150x2	1,28	AHX3128	KM30
140		135	99	10	14	M150x2	1,25	AH24128	KM30
140		135	104	5	15	M155x3	1,84	AHX3228	KM31
140		135	125	5	20	M155x3	2,33	AHX2328	KM31
145	150	145	72	5	15	M160x3	1,15	AHX3030	KM32
	150	145	90	11	15	M155x3	1,04	AH24030	KM31
	150	145	96	5	15	M165x3	1,79	AHX3130	KM33
	150	145	115	11	15	M160x3	1,56	AH24130	KM32
	150	145	114	5	17	M165x3	2,22	AHX3230	KM33
	150	145	135	5	24	M165x3	2,82	AHX2330	KM33
	150	160	150	77	5	16	M170x3	2,06	AH3032
160		150	95	11	15	M170x3	2,33	AH24032	KM34
160		150	103	5	16	M170x3	2,87	AH3132A	KM34
160		150	124	11	15	M170x3	3	AH24132	KM34
160		150	124	6	20	M180x3	4,08	AH3232	KM36
160		150	140	6	24	M180x3	4,72	AH2332	KM36
160		170	160	85	5	17	M180x3	2,43	AH3034
	170	160	106	11	16	M180x3	2,8	AH24034	KM36
	170	160	104	5	16	M180x3	3,04	AH3134A	KM36
	170	160	125	11	16	M180x3	3,21	AH24134	KM36
	170	160	134	6	24	M190x3	4,8	AH3234	KM38
	170	160	146	6	24	M190x3	5,25	AH2334	KM38

FAG Avdragshylsor

Axel	Mått					Gänga	Massa ≈ kg	Beteckning	
	d	d ₁	l	a ≈	b			d ₂	Avdragshylsa FAG
	mm								
170	180	170	92	6	17	M190x3	2,81	AH3036	KM38
	180	170	116	11	16	M190x3	3,1	AH24036	KM38
	180	170	116	6	19	M190x3	3,76	AH3136A	KM38
	180	170	134	11	16	M190x3	3,68	AH24136	KM38
	180	170	140	6	25	M200x3	5,32	AH3236	KM40
	180	170	154	6	26	M200x3	5,83	AH2336	KM40
180	190	180	96	6	18	Tr205x4	3,32	AH3038 *)	HML41T
	190	180	118	13	18	M200x3	3,5	AH24038	KM40
	190	180	125	6	20	Tr210x4	4,89	AH3138	HM42T
	190	180	146	13	18	M200x3	4,28	AH24138	KM40
	190	180	145	7	25	Tr210x4	5,9	AH3238	HM42T
	190	180	160	7	26	Tr210x4	6,63	AH2338	HM42T
190	200	190	102	6	19	Tr215x4	3,8	AH3040 *)	HML43T
	200	190	127	13	18	Tr210x4	3,93	AH24040	HM42T
	200	190	134	6	21	Tr220x4	5,49	AH3140	HM44T
	200	190	158	13	18	Tr210x4	5,1	AH24140	HM42T
	200	190	153	7	24	Tr220x4	6,68	AH3240	HM44T
	200	190	170	7	30	Tr220x4	7,54	AH2340	HM44T
200	220	200	111	6	20	Tr235x4	7,4	AH3044 *)	HML47T
	220	200	138	14	20	Tr230x4	8,25	AH24044H	HM46T
	220	200	145	6	23	Tr240x4	10,4	AH3144	HM48T
	220	200	170	14	20	Tr230x4	10,2	AH24144H	HM46T
	220	200	181	8	30	Tr240x4	13,5	AH2344H	HM48T
220	240	220	116	7	21	Tr260x4	8,75	AH3048	HML52T
	240	220	138	15	20	Tr250x4	9	AH24048H	HM50T
	240	220	154	7	25	Tr260x4	12	AH3148	HM52T
	240	220	180	15	20	Tr260x4	12,5	AH24148H	HM52T
	240	220	189	8	30	Tr260x4	15,5	AH2348H	HM52T
240	260	240	128	7	23	Tr280x4	10,7	AH3052	HML56T
	260	240	162	16	22	Tr270x4	11,8	AH24052H *)	HM54T
	260	240	172	7	26	Tr290x4	16,2	AH3152 *)	HM58T
	260	240	202	16	22	Tr280x4	15,4	AH24152H	HM56T
	260	240	205	8	30	Tr290x4	19,6	AH2352H *)	HM58T
260	280	260	131	8	24	Tr300x4	12	AH3056	HML60T
	280	260	162	17	22	Tr290x4	12,8	AH24056H *)	HM58T
	280	260	175	8	28	Tr310x5	17,5	AH3156 *)	HM62T
	280	260	202	17	22	Tr300x4	16,3	AH24156H	HM60T
	280	260	212	8	30	Tr310x5	21,6	AH2356H *)	HM62T

¹⁾ Avdragsmuttrar måste beställas separat.
 På förfrågan kan även andra utföranden levereras.

FAG Avdragshylsor



AH39, AH(X)30,
AH(X)31, AH(X)32
konicitet 1:12

AH240, AH241
konicitet 1:30

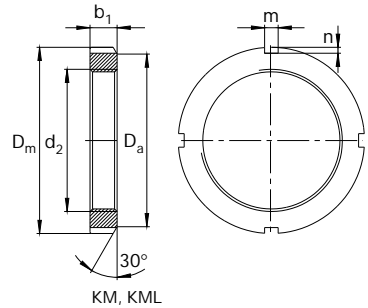
Axel	Mått					Gänga	Massa ≈	Beteckning	
	d	d ₁	l	a ≈	b			d ₂	Avdragshylsa FAG
	mm						kg		
280	300	280	145	8	26	Tr320x5	14,4	AH3060	HML64T
	300	280	184	18	24	Tr310x5	15,5	AH24060H *)	HM62T
	300	280	192	8	30	Tr330x5	20,8	AH3160H *)	HM66T
	300	280	224	18	24	Tr320x5	19,5	AH24160H	HM64T
	300	280	228	8	34	Tr330x5	26	AH3260H *)	HM66T
300	320	300	149	8	27	Tr345x5	16	AH3064H	HML69T
	320	300	184	18	24	Tr330x5	16,6	AH24064H *)	HM66T
	320	300	209	8	31	Tr350x5	24,5	AH3164H *)	HM70T
	320	300	242	18	24	Tr340x5	21,4	AH24164H	HM68T
	320	300	246	8	36	Tr350x5	30,6	AH3264H *)	HM70T
320	340	320	162	9	28	Tr365x5	19,5	AH3068H *)	HML73T
	340	320	206	19	26	Tr360x5	21,7	AH24068H	HM72T
	340	320	225	9	33	Tr370x5	29	AH3168H *)	HM74T
	340	320	269	19	26	Tr360x5	27,1	AH24168H	HM72T
	340	320	264	9	38	Tr370x5	35,4	AH3268H *)	HM74T
340	360	340	167	9	30	Tr385x5	21	AH3072H *)	HML77T
	360	340	229	9	35	Tr400x5	33	AH3172H	HM80T
	360	340	269	20	26	Tr380x5	29,6	AH24172H	HM76T
	360	340	274	9	40	Tr400x5	41,5	AH3272H	HM80T
360	380	360	170	10	31	Tr410x5	23,2	AH3076H *)	HML82T
	380	360	232	10	36	Tr420x5	35,7	AH3176H	HM84T
	380	360	271	20	28	Tr400x5	31,3	AH24176H	HM80T
	380	360	284	10	42	Tr420x5	45,6	AH3276H	HM84T
380	400	380	183	10	33	Tr430x5	27,3	AH3080H *)	HML86T
	400	380	240	10	38	Tr440x5	39,5	AH3180H	HM88T
	400	380	278	20	28	Tr420x5	34,4	AH24180H	HM84T
	400	380	302	10	44	Tr440x5	51,7	AH3280H	HM88T
400	420	400	186	10	34	Tr450x5	29	AH3084H *)	HML90T
	420	400	266	10	40	Tr460x5	46,5	AH3184H	HM92T
	420	400	310	22	30	Tr440x5	40,3	AH24184H	HM88T
	420	400	321	10	46	Tr460x5	58,9	AH3284H	HM92T
420	440	420	194	11	35	Tr470x5	32	AHX3088H *)	HML94T
	440	420	270	11	42	Tr480x5	49,8	AHX3188H	HM96T
	440	420	310	22	30	Tr460x5	42,3	AH24188H	HM92T
	440	420	330	11	48	Tr480x5	63,8	AHX3288H	HM96T
440	460	440	202	11	37	Tr490x5	35,2	AHX3092H *)	HML98T
	460	440	285	11	43	Tr510x6	57,9	AHX3192H *)	HM102T
	460	440	349	11	50	Tr510x6	74,5	AHX3292H *)	HM102T

FAG Avdragshylsor

Axel	Mått					Gänga	Massa ≈ kg	Beteckning	
	d	d ₁	l	a ≈	b			d ₂	Avdragshylsa FAG
	mm								
460	480	460	205	12	38	Tr520x6	39,2	AHX3096H *)	HML104T
	480	460	295	12	45	Tr530x6	63,1	AHX3196H	HM106T
	480	460	364	12	52	Tr530x6	82,1	AHX3296H	HM106T
480	500	480	162	10	32	Tr520x6	28	AH39/500H *)	HMLL104T
	500	480	209	12	40	Tr540x6	42,5	AHX30/500H *)	HML108T
	500	480	313	12	47	Tr550x6	70,9	AHX31/500H *)	HM110T
	500	480	393	12	54	Tr550x6	94,6	AHX32/500H *)	HM110T
500	530	500	175	10	37	Tr550x6	43,4	AH39/530H *)	HMLL110T
	530	500	230	12	45	Tr560x6	61,9	AH30/530AH	HML112T
530	560	530	180	10	37	Tr580x6	47,4	AH39/560H *)	HMLL116T
	560	530	240	12	45	Tr590x6	68,6	AH30/560AH *)	HML118T
570	600	570	192	10	38	Tr625x6	56,1	AH39/600H *)	HMLL125T
	600	570	245	14	45	Tr630x6	75,4	AH30/600AH	HML126T
600	630	600	210	12	40	Tr655x6	62,8	AH39/630H *)	HMLL131T
	630	600	258	14	46	Tr670x6	87,8	AH30/630AH	HML134T
630	670	630	216	12	41	Tr695x6	85,5	AH39/670H *)	HMLL139T
	670	630	280	14	50	Tr710x7	124	AH30/670AH	HML142T
670	710	670	228	12	43	Tr740x7	102	AH39/710H *)	HMLL148T
	710	670	286	16	50	Tr750x7	135	AH30/710AH	HML150T
710	750	710	234	12	44	Tr780x7	111	AH39/750H *)	HMLL156T
750	800	750	245	12	45	Tr830x7	147	AH39/800H *)	HMLL166T
	800	750	308	18	50	Tr850x7	200	AH30/800AH	HML170T
800	850	800	258	12	50	Tr880x7	166	AH39/850H *)	HMLL176T
850	900	850	265	12	51	Tr930x8	182	AH39/900H *)	HMLL186T
	900	850	335	20	55	Tr950x8	248	AH30/900AH	HML190T
900	950	900	282	15	50	Tr980x8	206	AH39/950H *)	HMLL196T

¹⁾ Avdragsmuttrar måste beställas separat.
 På förfrågan kan även andra utföranden levereras.

FAG Axelmutterar



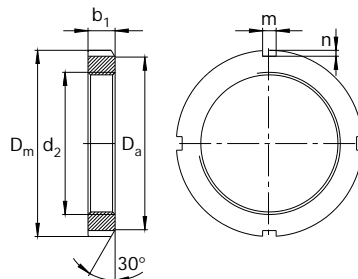
Gånga	Mått					Massa ≈	Beteckning		
d ₂	D _m	b ₁	D _a	m	n	Mutter kg	Mutter FAG	Låsbricka FAG	
	mm								
M10x0,75	18	4	13,5	3	2	0,005	KM0	MB0	
M12x1	22	4	17	3	2	0,007	KM1	MB1A	
M15x1	25	5	21	4	2	0,01	KM2	MB2A	
M17x1	28	5	24	4	2	0,013	KM3	MB3A	
M20x1	32	6	26	4	2	0,019	KM4	MB4A	
M25x1,5	38	7	32	5	2	0,025	KM5	MB5A	
M30x1,5	45	7	38	5	2	0,043	KM6	MB6A	
M35x1,5	52	8	44	5	2	0,053	KM7	MB7A	
M40x1,5	58	9	50	6	2,5	0,085	KM8	MB8A	
M45x1,5	65	10	56	6	2,5	0,119	KM9	MB9A	
M50x1,5	70	11	61	6	2,5	0,148	KM10	MB10A	
M55x2	75	11	67	7	3	0,158	KM11	MB11A	
M60x2	80	11	73	7	3	0,174	KM12	MB12A	
M65x2	85	12	79	7	3	0,203	KM13	MB13A	
M70x2	92	12	85	8	3,5	0,242	KM14	MB14A	
M75x2	98	13	90	8	3,5	0,287	KM15	MB15A	
M80x2	105	15	95	8	3,5	0,397	KM16	MB16A	
M85x2	110	16	102	8	3,5	0,451	KM17	MB17A	
M90x2	120	16	108	10	4	0,556	KM18	MB18A	

FAG Axelmutterar

Gänga	Mått					Massa ≈ Mutter kg	Beteckning	
	D _m mm	b ₁	D _a	m	n		Mutter FAG	Låsbricka FAG
M95x2	125	17	113	10	4	0,658	KM19	MB19A
M100x2	130	18	120	10	4	0,698	KM20	MB20A
M105x2	140	18	126	12	5	0,845	KM21	MB21
M110x2	145	19	133	12	5	0,965	KM22	MB22
M115x2	150	19	137	12	5	1,01	KM23	MB23
M120x2	145	20	135	12	5	0,78	KML24	MBL24
M120x2	155	20	138	12	5	1,08	KM24	MB24
M125x2	160	21	148	12	5	1,19	KM25	MB25
M130x2	155	21	145	12	5	0,88	KML26	MBL26
M130x2	165	21	149	12	5	1,25	KM26	MB26
M135x2	175	22	160	14	6	1,55	KM27	MB27
M140x2	165	22	155	12	5	0,99	KML28	MBL28
M140x2	180	22	160	14	6	1,56	KM28	MB28
M145x2	190	24	171	14	6	1,8	KM29	MB29
M150x2	180	24	170	14	5	1,38	KML30	MBL30
M150x2	195	24	171	14	6	2,03	KM30	MB30
M155x3	200	25	182	16	7	2,3	KM31	MB31
M160x3	190	25	180	14	5	1,56	KML32	MBL32
M160x3	210	25	182	16	7	2,59	KM32	MB32
M165x3	210	26	193	16	7	2,7	KM33	MB33
M170x3	200	26	190	16	5	1,72	KML34	MBL34
M170x3	220	26	193	16	7	2,8	KM34	MB34

På förfrågan kan även andra utföranden levereras.

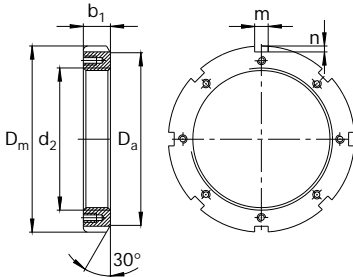
FAG Axelmutterar



KM, KML, HM, HML

Gånga	Mått					Massa	Beteckning		
d ₂	D _m	b ₁	D _a	m	n	≈ Mutter kg	Mutter FAG	Komplett lösning FAG	
	mm								
M180x3	210	27	200	16	5	1,95	KML36	MBL36	
M180x3	230	27	203	18	8	3,07	KM36	MB36	
M190x3	220	28	210	16	5	2,08	KML38	MBL38	
M190x3	240	28	214	18	8	3,39	KM38	MB38	
M200x3	240	29	220	18	8	2,98	KML40	MBL40	
M200x3	250	29	226	18	8	3,69	KM40	MB40	
Tr205x4	250	30	232	18	8	3,43	HML41T		
Tr210x4	270	30	238	20	10	4,75	HM42T		
Tr215x4	260	30	242	20	9	3,72	HML43T		
Tr220x4	260	30	242	20	9	3,09	HM3044	MS3044	
Tr220x4	280	32	250	20	10	5,35	HM44T	MB44	
Tr230x4	290	34	260	20	10	5,8	HM46T		
Tr235x4	280	30	262	20	9	4,29	HML47T		
Tr240x4	290	34	270	20	10	5,16	HM3048	MS3048	
Tr240x4	300	34	270	20	10	6,2	HM48T	MB48	
Tr250x4	320	35	290	20	10	7	HM50T		
Tr260x4	310	30	290	20	10	5,15	HML52T		
Tr260x4	310	34	290	20	10	5,67	HM3052	MS3048	
Tr260x4	330	35	300	24	12	8,4	HM52T	MB52	
Tr270x4	340	36	310	24	12	9,2	HM54T		
Tr280x4	330	30	310	24	10	5,49	HML56T		
Tr280x4	330	38	310	24	10	6,78	HM3056	MS3056	
Tr280x4	350	36	320	24	12	9,6	HM56T	MB56	
Tr290x4	365	36	335	24	12	10,3	HM58T		

FAG Axelmutterar

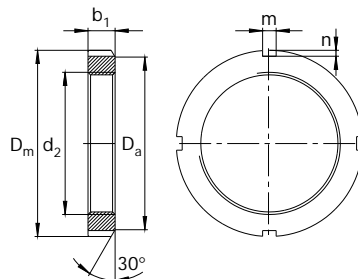


HM30, HM31

Gånga	Mått					Massa ≈ Mutter kg	Beteckning	
	D _m mm	b ₁	D _a	m	n		Mutter FAG	Komplett lösning FAG
Tr300x4	360	31	336	24	12	7,25	HML60T	
Tr300x4	360	42	336	24	12	9,62	HM3060	MS3060
Tr300x4	370	36	340	24	12	10,3	HM60T	
Tr300x4	380	40	340	24	12	11,7	HM3160	MS3160
Tr310x5	380	36	350	24	12	10,3	HM62T	
Tr320x5	380	32	356	24	12	7,97	HML64T	
Tr320x5	380	42	356	24	12	9,94	HM3064	MS3064
Tr320x5	400	40	370	24	12	12	HM64T	
Tr320x5	400	42	360	24	12	13	HM3164	MS3164
Tr330x5	410	40	380	28	15	13,8	HM66T	
Tr340x5	400	45	376	24	12	11,7	HM3068	MS3064
Tr340x5	420	42	390	28	15	14,6	HM68T	
Tr340x5	440	55	400	28	15	23	HM3168	MS3168
Tr345x5	410	33	384	28	13	9,51	HML69T	
Tr350x5	430	42	400	28	15	15,4	HM70T	
Tr360x5	420	35	394	28	13	10,2	HML72T	
Tr360x5	420	45	394	28	13	12	HM3072	MS3072
Tr360x5	440	45	410	28	15	16,5	HM72T	
Tr360x5	460	58	420	28	15	25	HM3172	MS3168
Tr365x5	430	35	404	28	13	10,7	HML73T	
Tr370x5	450	45	420	28	15	17,4	HM74T	
Tr380x5	450	48	422	28	14	14,9	HM3076	MS3076
Tr380x5	470	45	430	32	18	20,2	HM76T	
Tr380x5	490	60	440	32	18	30,8	HM3176	MS3176
Tr385x5	450	37	422	28	14	11,8	HML77T	
Tr400x5	470	52	442	28	14	16,9	HM3080	MS3076
Tr400x5	500	46	460	32	18	23,8	HM80T	
Tr400x5	520	62	460	32	18	36,7	HM3180	MS3180
Tr410x5	480	39	452	32	14	14,3	HML82T	

På förfrågan kan även andra utföranden levereras.

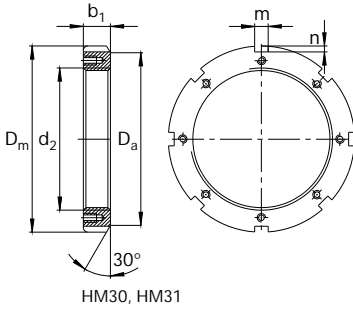
FAG Axelmutterar



HM, HML, HMLL

Gånga	Mått					Massa ≈ Mutter kg	Beteckning	
	d ₂	D _m mm	b ₁	D _a	m		n	Mutter FAG
Tr420x5	490	52	462	32	14	17,4	HM3084	MS3084
Tr420x5	520	49	480	32	18	26,6	HM84T	
Tr420x5	540	70	490	32	18	43,3	HM3184	MS3180
Tr430x5	500	41	472	32	14	15,8	HML86T	
Tr440x5	520	60	490	32	15	26,2	HM3088	MS3088
Tr440x5	540	51	500	36	20	28,8	HM88T	
Tr440x5	560	70	510	36	20	45,1	HM3188	MS3188
Tr450x5	520	41	490	32	15	16,3	HML90T	
Tr460x5	540	60	510	32	15	27	HM3092	MS3088
Tr460x5	550	53	510	36	20	28,8	HM92T	
Tr460x5	580	75	540	36	20	50,2	HM3192	MS3188
Tr470x5	540	43	510	32	15	18,3	HML94T	
Tr480x5	560	60	530	36	15	28,3	HM3096	MS3096
Tr480x5	590	56	540	36	20	37,5	HM96T	
Tr480x5	620	75	560	36	20	62	HM3196	MS3196
Tr490x5	570	45	540	36	15	22,5	HML98T	
Tr500x5	580	68	550	36	15	33,6	HM30/500	MS3096
Tr500x5	630	80	580	40	23	63,1	HM31/500	MS31/500
Tr510x6	620	58	570	40	23	41,2	HM102T	
Tr520x6	595	42	565	32	15	20,8	HMLL104T	
Tr520x6	600	47	570	36	15	25,3	HML104T	
Tr530x6	630	68	590	40	20	42,8	HM30/530	MS30/530
Tr530x6	640	60	590	40	23	44,2	HM106T	
Tr540x6	620	49	590	40	20	27	HML108T	
Tr550x6	625	47	595	32	15	24,7	HMLL110T	
Tr550x6	670	63	620	40	23	53,3	HM110T	

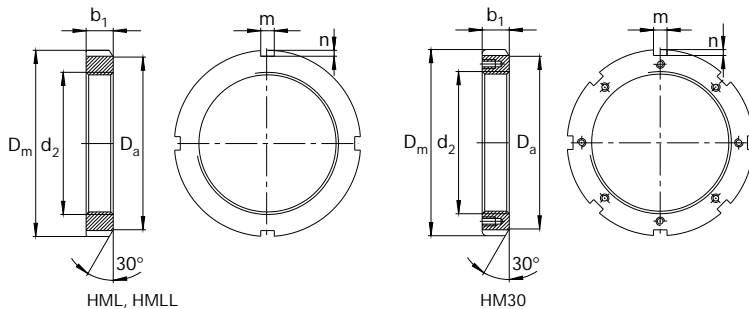
FAG Axelmutterar



Gånga	Mått					Massa ≈ Mutter kg	Beteckning	
	d ₂	D _m mm	b ₁	D _a	m		n	Mutter FAG
Tr560x6	650	60	610	40	20	32	HML112T	
Tr560x6	650	75	610	40	20	44,2	HM30/560	MS30/560
Tr580x6	660	47	630	32	15	27,9	HMLL116T	
Tr590x6	690	63	650	40	20	47,7	HML118T	
Tr600x6	700	75	660	40	20	53,8	HM30/600	MS30/530
Tr625x6	710	48	675	36	15	32,2	HMLL125T	
Tr630x6	730	65	690	45	20	52,2	HML126T	
Tr630x6	730	75	690	45	20	56	HM30/630	MS30/630
Tr655x6	745	52	715	36	15	39,5	HMLL131T	
Tr670x6	770	70	730	45	20	59,8	HML134T	
Tr670x6	780	80	740	45	20	71,5	HM30/670	MS30/670
Tr695x6	795	53	755	40	20	46,4	HMLL139T	
Tr710x7	830	70	780	50	25	75,7	HML142T	
Tr710x7	830	90	780	50	25	90,7	HM30/710	MS30/710
Tr740x7	840	55	800	40	20	51,5	HMLL148T	
Tr750x7	870	70	820	55	25	79,6	HML150T	
Tr750x7	870	90	820	55	25	95,1	HM30/750	MS30/750
Tr780x7	880	56	840	40	20	55,2	HMLL156T	
Tr800x7	920	90	870	55	25	102	HM30/800	MS30/750
Tr830x7	930	57	890	40	20	59,7	HMLL166T	
Tr850x7	970	74	915	60	25	94	HML170T	
Tr850x7	980	90	925	60	25	118	HM30/850	MS30/850
Tr880x7	990	62	950	45	20	76,3	HMLL176T	

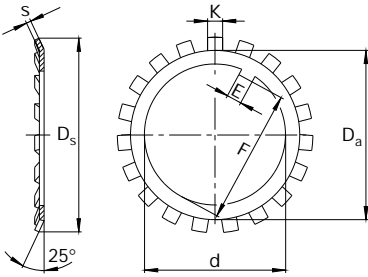
På förfrågan kan även andra utföranden levereras.

FAG Axelmutterar



Gänga	Mått					Massa ≈	Beteckning	
d ₂	D _m	b ₁	D _a	m	n	Mutter kg	Mutter FAG	Komplett lösning FAG
	mm							
Tr900x7	1030	100	975	60	25	139	HM30/900	MS30/850
Tr930x8	1040	63	1000	45	20	82,2	HMLL186T	
Tr950x8	1070	76	1015	60	25	108	HML190T	
Tr950x8	1080	100	1025	60	25	148	HM30/950	MS30/950
Tr980x8	1090	65	1050	45	20	89,3	HMLL196T	

FAG Låsbrickor

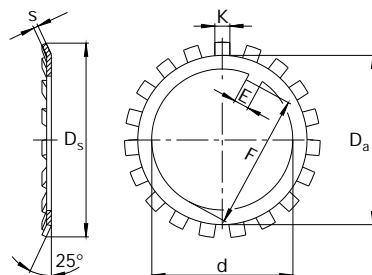


Beteckning	Mått							Massa
Låsbricka	d	D _s	D _a	s ¹⁾	E ²⁾	F	K	100 styck
FAG	mm	≈						kg
MB0	10	21	13,5	1	3	8,5	3	0,13
MB1A	12	25	17	1,2	3	10,5	3	0,23
MB2A	15	28	21	1,2	4	13,5	4	0,31
MB3A	17	32	24	1,2	4	15,5	4	0,38
MB4A	20	36	26	1,2	4	18,5	4	0,42
MB5A	25	42	32	1,8	5	23	5	0,92
MB6A	30	49	38	1,8	5	27,5	5	1,12
MB7A	35	57	44	1,8	6	32,5	5	1,5
MB8A	40	62	50	1,8	6	37,5	6	1,8
MB9A	45	69	56	1,8	6	42,5	6	2,2
MB10A	50	74	61	1,8	6	47,5	6	2,3
MB11A	55	81	67	2,5	8	52,5	7	3,9
MB12A	60	86	73	2,5	8	57,5	7	4,2
MB13A	65	92	79	2,5	8	62,5	7	4,8
MB14A	70	98	85	2,5	8	66,5	8	5,6
MB15A	75	104	90	2,5	8	71,5	8	5,9
MB16A	80	112	95	2,5	10	76,5	8	6,6
MB17A	85	119	102	2,5	10	81,5	8	7,5
MB18A	90	126	108	2,5	10	86,5	10	8,9

¹⁾ Låsbrickor med efterbeteckningen A har en från DIN 5406 avvikande plättjocklek s.

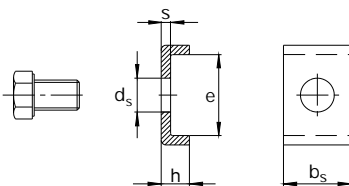
²⁾ Måttet E kan användas som minimimått för spårbredden i axeln.

FAG Låsbrickor



Beteckning	Mått							Massa
Låsbricka	d	D _s	D _a	s ¹⁾	E ²⁾	F	K	100 styck
FAG	mm	≈						kg
MB19A	95	133	113	2,5	10	91,5	10	9,6
MB20A	100	142	120	2,5	12	96,5	10	10,9
MB21	105	145	126	1,75	12	100,5	12	8,26
MB22	110	154	133	1,75	12	105,5	12	9,4
MB23	115	159	137	2	12	110,5	12	10,8
MB24	120	164	138	2	14	115	12	10,5
MBL24	120	151	135	2	14	115	12	7,7
MB25	125	170	148	2	14	120	12	11,8
MB26	130	175	149	2	14	125	12	11,3
MBL26	130	158	145	2	14	125	12	8,7
MB27	135	185	160	2	14	130	14	14,4
MB28	140	192	160	2	16	135	14	14,2
MBL28	140	170	155	2	16	135	12	10,9
MB29	145	202	172	2	16	140	14	16,8
MB30	150	205	171	2	16	145	14	15,5
MBL30	150	186	170	2	16	145	14	11,3
MB31	155	212	182	2,5	16	147,5	16	20,9
MB32	160	217	182	2,5	18	154	16	22,9
MBL32	160	197	180	2,5	18	154	14	16,2
MB33	165	222	193	2,5	18	157,5	16	24,1
MB34	170	232	193	2,5	18	164	16	24,7
MBL34	170	209	190	2,5	18	164	16	17
MB36	180	242	203	2,5	20	174	18	26,8

FAG Låskrampor med sexkantskruv



T.o.m. M16,
självläsande skruv
Fr.o.m. M20,
norrerad sexkantskruv med låselement

Beteckning	Mått					Sextant- skruv	Åtdragnings- moment	Massa ≈
	s	b _s	h	d _s	e			
Komplett låskrampa						självläsande		
FAG	mm						Nm	kg
MS3044	4	20	12	7	13,5	M6x10	19	0,026
MS3048	4	20	12	9	17,5	M8x16	42	0,035
MS3056	4	24	12	9	17,5	M8x16	42	0,042
MS3060	4	24	12	9	20,5	M8x16	42	0,045
MS3160	4	24	12	12	30,5	M10x18	85	0,064
MS3064	5	24	15	9	21	M8x16	42	0,058
MS3164	5	24	15	12	31	M10x18	85	0,079
MS3168	5	28	15	14	38	M12x22	130	0,107
MS3072	5	28	15	9	20	M8x16	42	0,063
MS3076	5	28	15	12	24	M10x18	85	0,079
MS3176	5	32	15	14	40	M12x22	130	0,121
MS3180	5	32	15	18	45	M16x25	330	0,164
MS3084	5	32	15	12	24	M10x18	85	0,087
MS3088	5	32	15	14	28	M12x22	130	0,105
MS3188	5	36	15	18	43	M16x25	330	0,172
MS3096	5	36	15	14	28	M12x22	130	0,114
MS3196	5	36	15	18	53	M16x25	330	0,186
MS31/500	5	40	15	18	45	M16x25	330	0,187
MS30/530	7	40	21	18	34	M16x25	330	0,229
MS30/560	7	40	21	18	29	M16x25	330	0,218
MS30/630	7	45	21	18	34	M16x25	330	0,248
MS30/670	7	45	21	18	39	M16x25	330	0,261

