

KSE serie fiskestørrelse ekkolodd

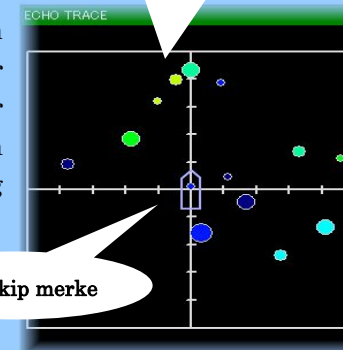
Muligheter

- Enkel betjening og grafisk størrelsesfordeling
- Meget nøyaktig digital TVG
- Høyoppløselig LCD skjerm
- Justerbart skjermområde i hvert vindu
- Enkel lagring og innhenting av bruker innstillinger
- Uovertruffen utskilling av fisk nær bunn



Ekko Sporing

Ekkosporing er en funksjon som viser posisjonen av hver enkeltfisk under båten. Dette er meget nyttig for å se hvilken side av båten fisken beveger seg ut til 5° fra senteraksen.



Størrelse vises med farge

Eget skip merke

▲ Ekko Sporing

Bilde opptak

Enkel bruk av opptak og avspilling

Ett klikk for opptak

Velg fil for avspilling etter dato og tid

Bla med å trykke på pilene



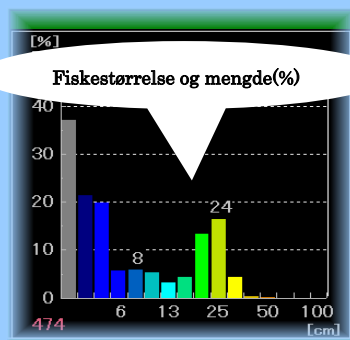
Visning av fiskestørrelse

Fiskestørrelsen er vist i et grafisk vindu som viser prosentfordeling på størrelse og antall fisk som måles. Den vertikale akselen viser prosentdelen av hver fiske størrelse og den horisontale viser størrelsen på hver måling. Over noen utvalgte akser vises antall fisk som er brukt til målingen. Nede i venstre hjørnet er det totale antall ekko som det måles på. Brukeren kan enkelt velge en fiskestim på skjermen og få vite størrelsesfordelingen i stimen.

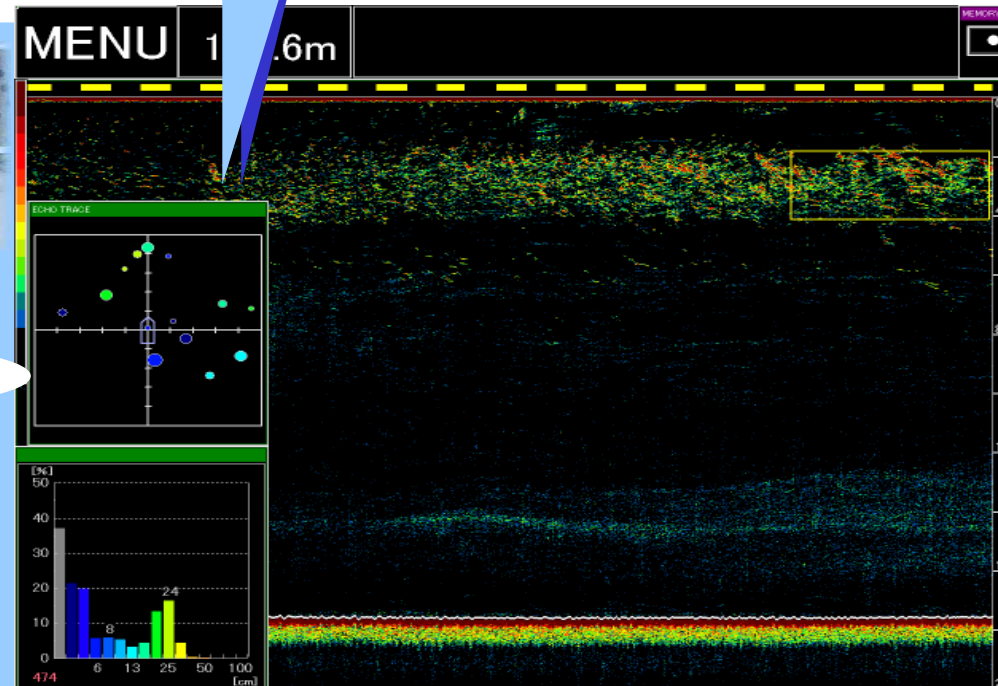
Kaijo's split beam lages med en unik 15 stråle sirkelrund svinger som gir nøyaktig fiskestørrelse måling. Også den unike programvaren som brukes til beregningen av ekko størrelse gir en meget nøyaktig visning og lite støy.



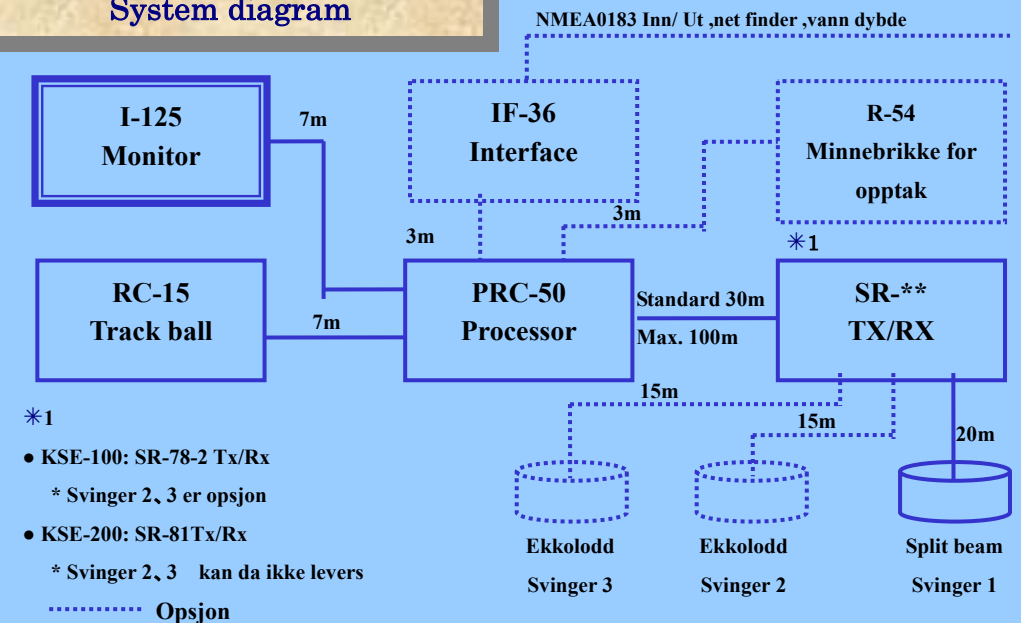
▲ Makrell 22cm (120 Khz)



▲ Fiskestørrelse



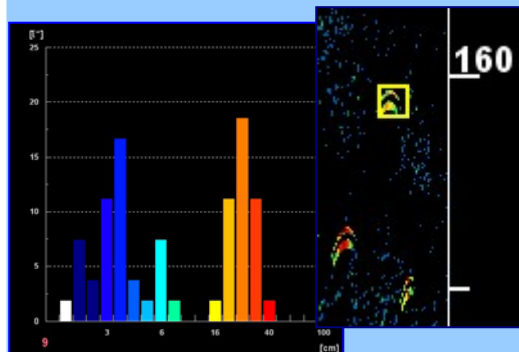
KSE100/200 System diagram



Praktisk bruk

Eksempel på 4 torsker ca 25-35cm lengde dybde 165 m i Storfjorden om bord M/Tr Gadus Nede i venstre hjørne vises det at det er totalt 9 fisker inne i den gule firkanten. De 5 andre er mellom 3 og 6 cm.

Skilleevnen er meget god for å skille mellom forskjellige fiskeslag, også helt ned mot bunn.



Standard spesifikasjoner

《 Normal spes. 》

Betjening: Meny operering med rulleball

Skjerm : Høy oppløselig LCD skjerm

Skjerm komponenter:

Type	Innhold
Fiskestørrelse	Fiskestørrelse i valgt område
Normal visning	Enkel/dobbel skjerm KSE-100: Maks. 3 frekvenser KSE-200: Enkelt normalbilde
Forstørret område	Midtsjø eller Bunnlås
Informasjon	Navigasjonsinfo, valgt funksjon
MENY	Betjening av funksjoner

Fiskestørrelse grafikk : Stolpediagram

Dybde for måling Maks. 600m (38khz)

Fiskestørrelse Maks. 200cm

Valgt område Utsnitt på skjermen manuelt eller auto
Område over bunn eller fra overflate

Ekko sporing : X-Y akse visning

Visningsområde Maks. 5.0° ut fra senter

Dybde for måling Maks. 600m (38khz)

Fiskestørrelse Maks. 200cm

Valgt område Utsnitt på skjermen manuelt eller auto
Område over bunn eller fra overflate

Områder :5m~2000m (velges i 10m stepp)

Shift :0m~3000m (forskyves i 10m stepp)

Dybde :Meter ,Favner

Farger :16 farger (6 fargevalg)

Fargeseparasjon :5 stepp

Klutter :16 stepp

TVG :20LOG eller manuell

Markør :Minutt, tid, avstand

Bildefremdrift :2x, 1x, 1/2x, 1/5x, pause

Interferens fjerning :Ping filter

Minne/opptak :Innstillinger (2 typer), Minnebilde

Karakterer :Vertikal markør(2typer),

Horisontal markør, Lupe

Informasjon :Navigasjon informasjon

(Posisjon, Fart, vann temp., net finder, Dybde).

□ Opsjon Interface

Ekstern synk :Trigg inn og ut
(TTL ,nivå eller current loop)

《 Split beam svinger spesifikasjon 》

38.0kHz :T-178 Svinger

Effekt 3kW

Strålebredde 8.5°×8.5°(sirkulær -3dB)

70.0kHz :T-181 Svinger

Effekt 3kW

Strålebredde 8.5°×8.5°(sirkulær -3dB)

120.0kHz :T-182 Svinger

Effekt 1.5kW

Strålebredde 8.5°×8.5°(sirkulær -3dB)

